



**Centre culturel
Et musée
De la vallée du Logone
Yagoua**



femmes du logone

femmes du logone

leur vie leur travail leur dignité

leur vie leur travail leur dignité

4 les cahiers du centre culturel et musée
de la vallée du logone



Femmes d'autrefois



Filles tupuri

Filles musgum



Décris ta mère et les travaux qu'elle accomplit chaque jour

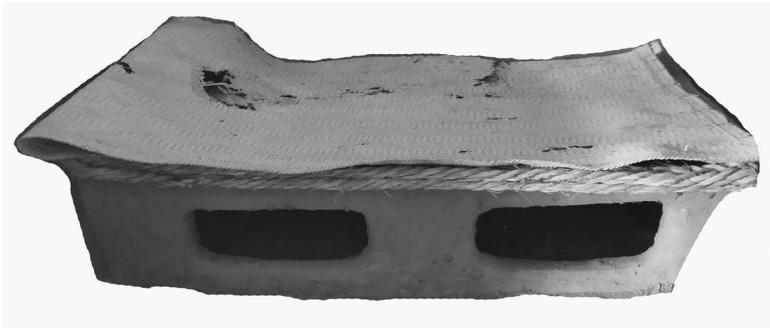
Dessine la case de ta mère, les objets qu'on y trouve.....



Femme gizey



Femme musey



Le lit chauffant

Le mobilier



tabouret



Petit grenier d



La femme aujourd'hui

Dans les sociétés traditionnelles la femme avait son rôle bien précis :

épouse et mère, rompue aux travaux domestiques et aux corvées quotidiennes, à l'élevage des enfants, aux travaux des champs...

Aujourd'hui les choses sont en train de changer, des filles vont à l'école comme les garçon, on a des femmes enseignantes, dans la fonction publique, dans les centres de santé et dans les hôpitaux, des femmes commerçantes, juges et avocats.... Bref le rôle de la femme du Logone est en train d'évoluer rapidement sans oublier pour autant le rôle traditionnel.



e cuisine



Etagère des femmes musgum



Cerceau porte calabasse

La meule

du calabassier, plante de
es, qui une fois séché et
plusieurs manières, dé-
est la plus variée selon



Meule tupuri



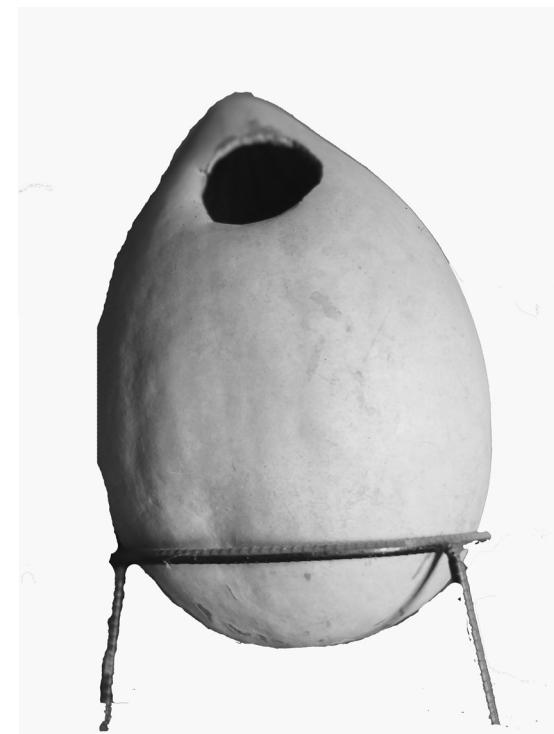
Meule musgum



Meule musey



Calebasse garde semences



Calebasse arrosoir



Balai à farine

cale

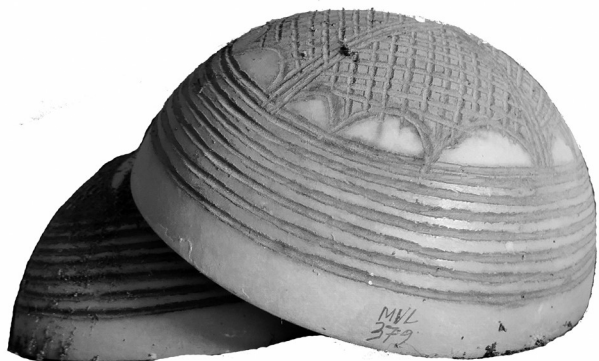
soir



Calebasse louche

calebasses

La calebasse est le fruit de
la famille des cucurbitacées
vidé pour être utilisé de p
pendant de la forme qui
les variétés



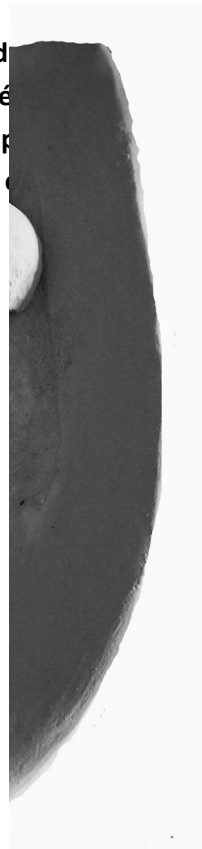
Calebasse pour boire



Calebasse moule-boule



Calebasse puis



basse



Meule gizey

La meule pour écraser le mil occupe une place importante dans la case de la femme.

Le model varie d'une population à l'autre, mais le schéma est commun à toutes:

dans une base, formé d'un bloc de bois sculpté, ou une masse de terre, façonnée en forme de barque, est insérée une pierre ovale taillée en granit, la meule dormante, sur laquelle on fait glisser une pierre plus petite, la molette, qui écrase les graines. Certains modèles ont une poterie englobée dans la masse pour recueillir la farine qui est poussée par une petite brosse. La farine est ensuite recueillie dans une calebasse.



Meule masa

Le foyer

Le foyer represente une partie essentielle des produits végétaux pour toute sorte de palmier, certains tiges de grami- caractéristique à chaque population d'écorce de chanvre du décan.

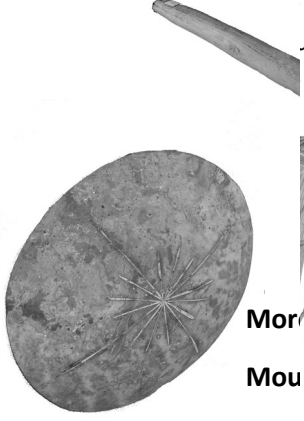
arts industriels cet artisanat est en



Foyer gizey



Foyer portatif musgum



Mor
Mou



Foyer musey



Filtre à bière



Grand panier tupuri

Les tressages

Autrefois les femmes utilisaient les produits naturels de tressage: les lamelles de feuilles de palmier, les fibres de haricot textile et le bambou. Le tressage est une technique essentielle du mobilier de la femme. Parfois, il est aussi souvent bien élaboré et décoré.

Aujourd'hui avec l'arrivée des produits en plastique, le tressage a tendance à disparaître.

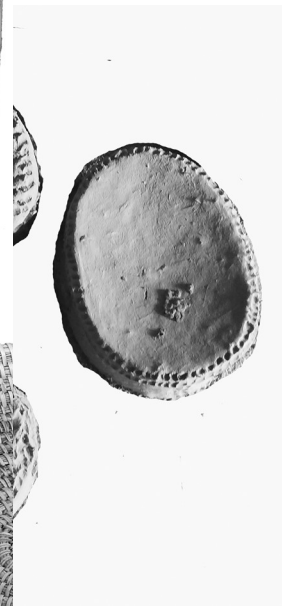


Tamis à farine musey et marba

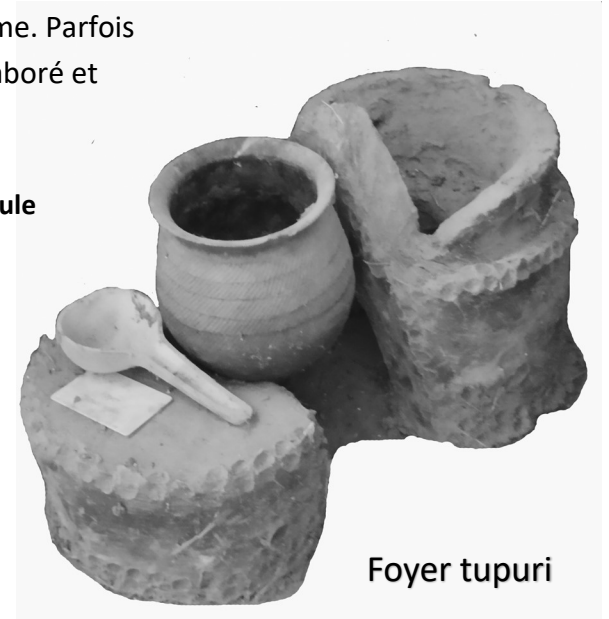


Baton à brasser la boue

Plateau de calebasse pour servir la boue



Plateaux pour servir la boue



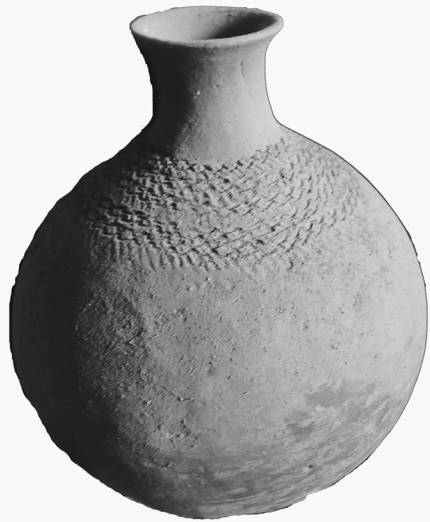
Foyer tupuri



Foyer masa

Les poteries

Autrefois toutes les femmes étaient potères mais ces connaissances sont en train de disparaître face aux marmites en fer et autres récipients.



Gargoulettes pour la bière, masa et tupuri



Grandes marmites, canaris, pour l'eau



Bol à sauce



Poterie pour transporter l'eau



Marmite à boule et à sauce



Marmite à sauce

